



KJØPMANNSGATA 37

Elisabeth Kahrs, Bergersen arkitekter as

Bergersen arkitekter as

Fjordgata 26-28 2007



Bergersen arkitekter as

Prosjekterer 2 nye brygger etter brann i Fjordgata i 2007



KJØPMANNSGATA 37

- Kontorfellesskap over 6 plan i verneverdig brygge
- Rehabiliterert i 2005-2006
- Opprinnelig 2500 m2 lager, bruksendret til 1500 m2 kontor og galleri
- Tiltakshaver: Njord Eiendom
- Arkitekt: Bergersen Arkitekter as , Trondheim
- Lyd, lys og brann: ICG/Cowi as
- RIB: Harboe & Leganger as
- Hovedentreprenør: Jara Bygg as

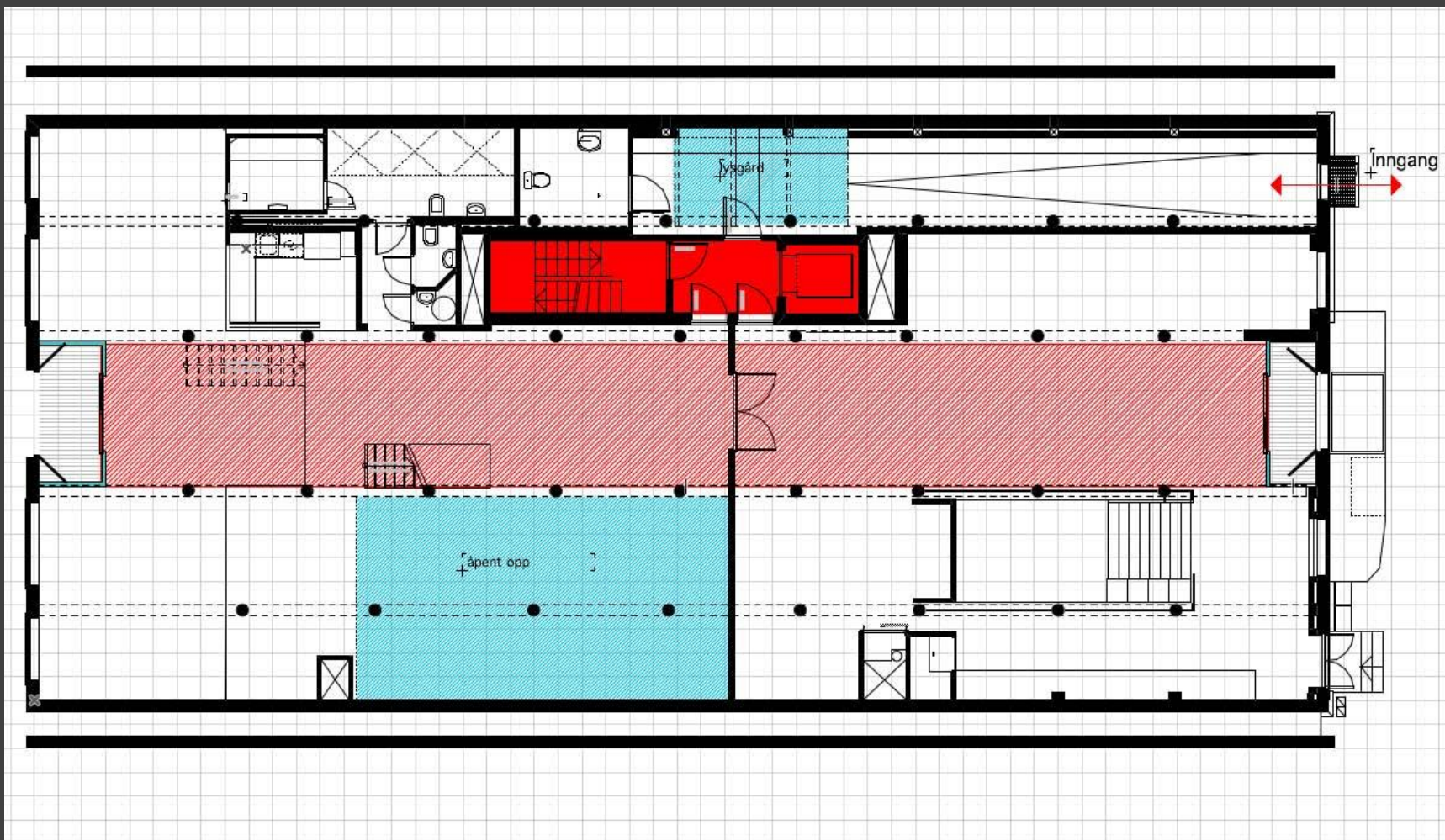


Hovedutfordringer

- Konstruksjoner/ etasjehøyder
- Dagslysforhold
- Krav til tilgjengelighet (adkomst og heis)
- Tekniske føringer som ventilasjon og sprinkleranlegg
- Tetthet, isolasjon og innvendige overflater.



Konstruksjoner / etasjehøyder



Høyder på hoveddragere
var den største utfordringen



Virkemidler for å oppnå tilstrekkelige høyder:

Sammenslåing av etasjer

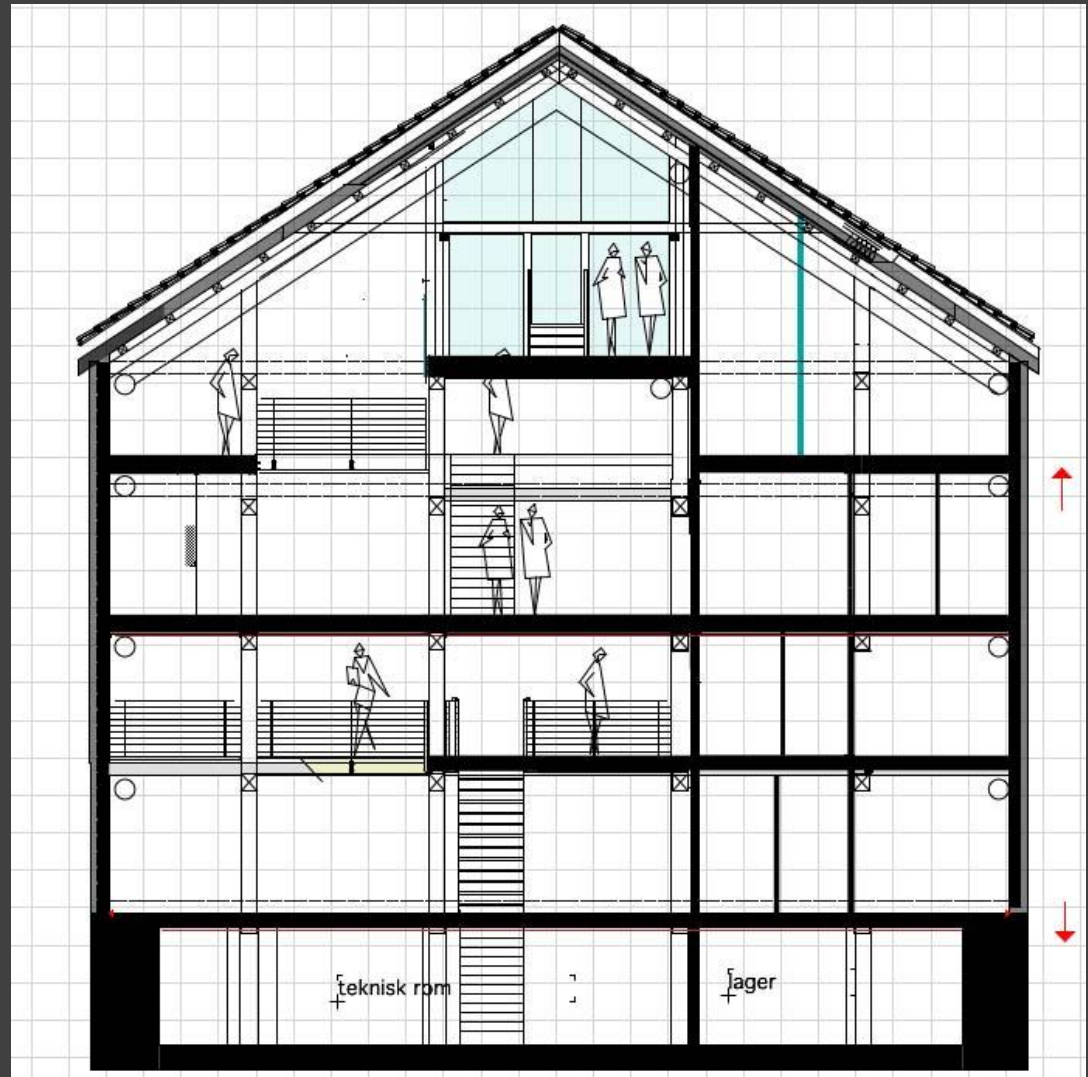
Senking av dekker

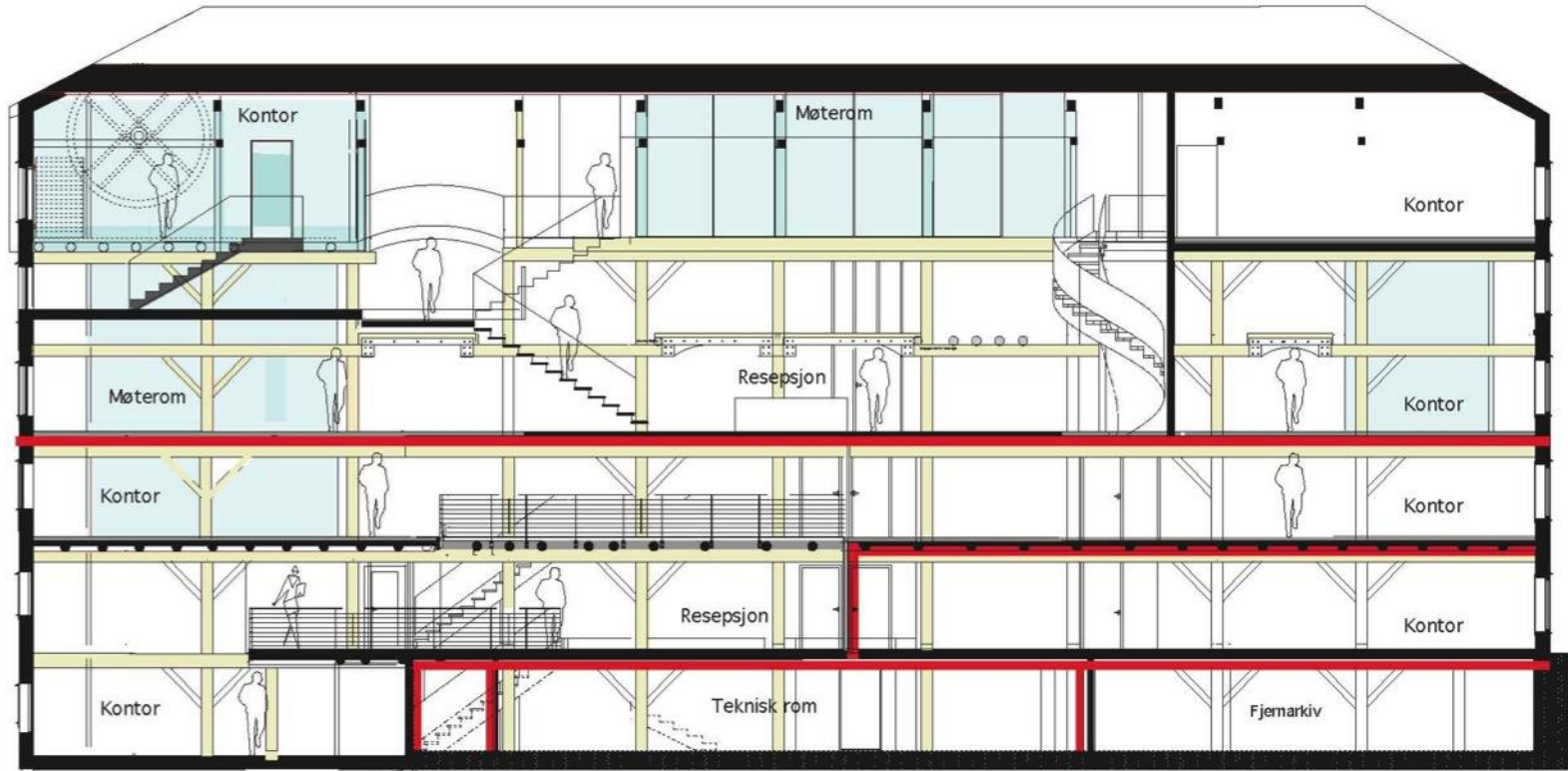
Delvis fjerning av dekker

Fjerning av sekundærbjelker

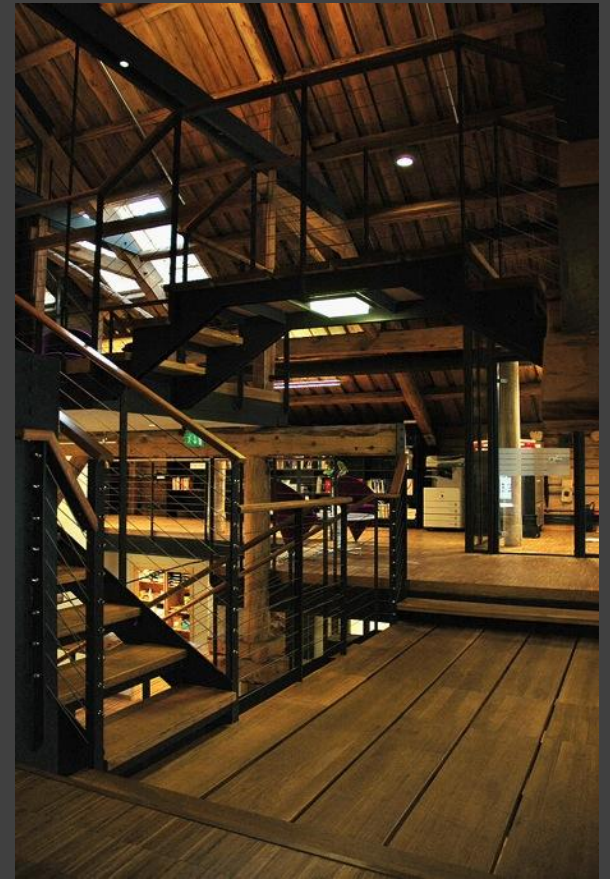
Brudd i hoveddragere i passasjepunkt

Åpenhet mellom etasjer

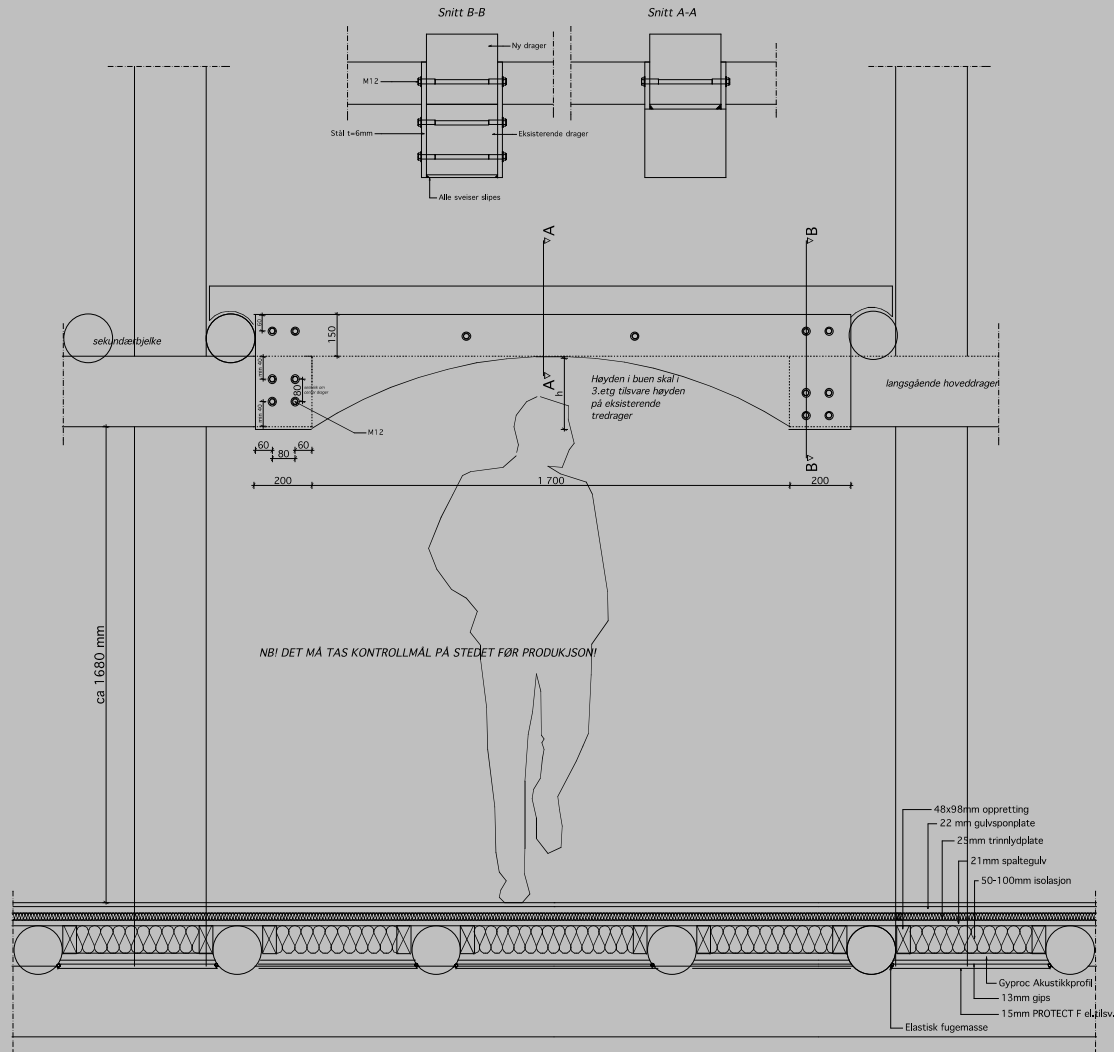




snitt B



UTSPARING I BJELKE 3.ETG MELLOM AKSE 15 OG 17







Prétor[®]
ADVOKAT

Lysforhold

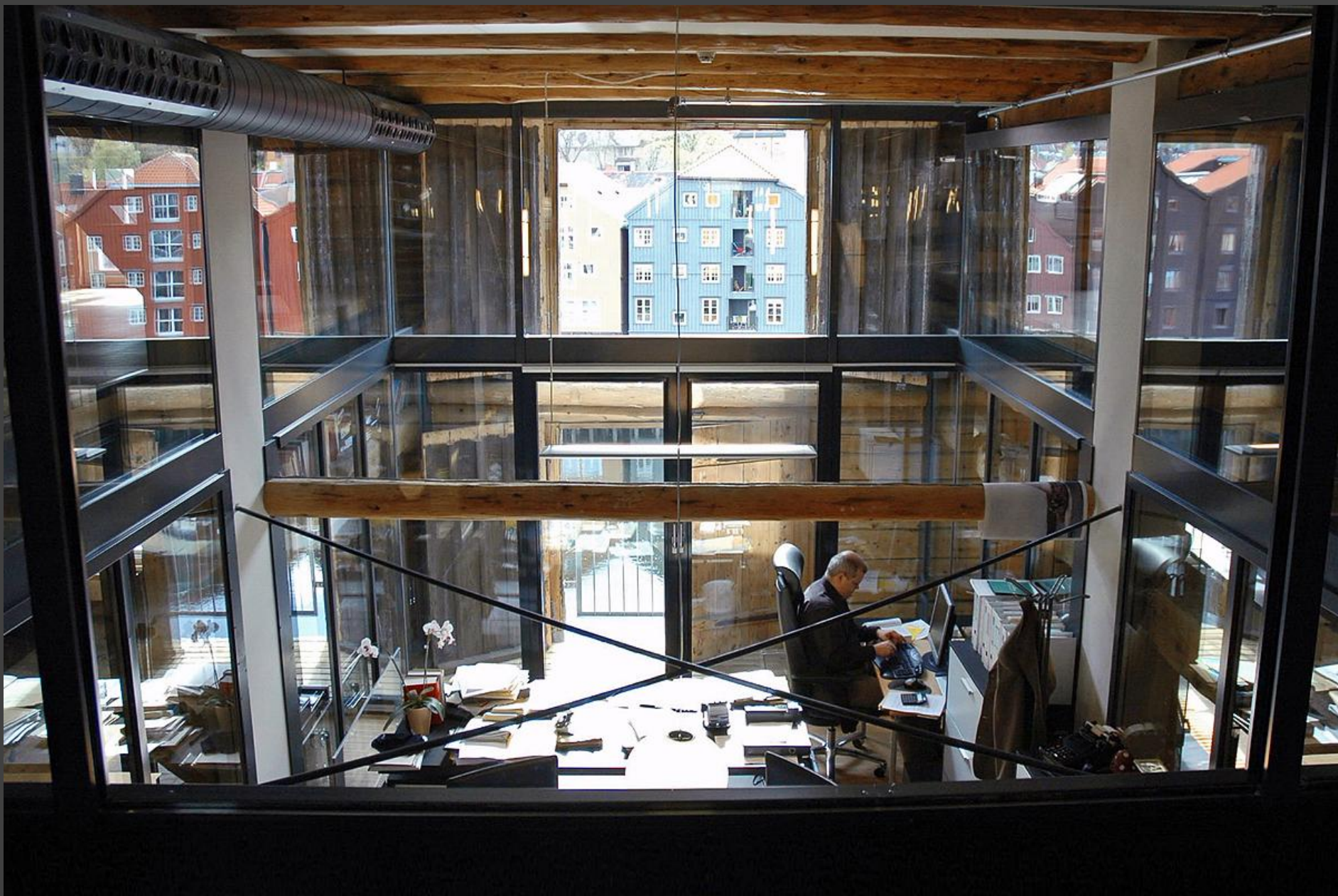




Maksimalt lysinnfall
gjennom åpne
porter

Utnytte eksisterende åpninger i tak.
Åpne opp mellom etasjer.





Åpenhet i alle etasjeplan



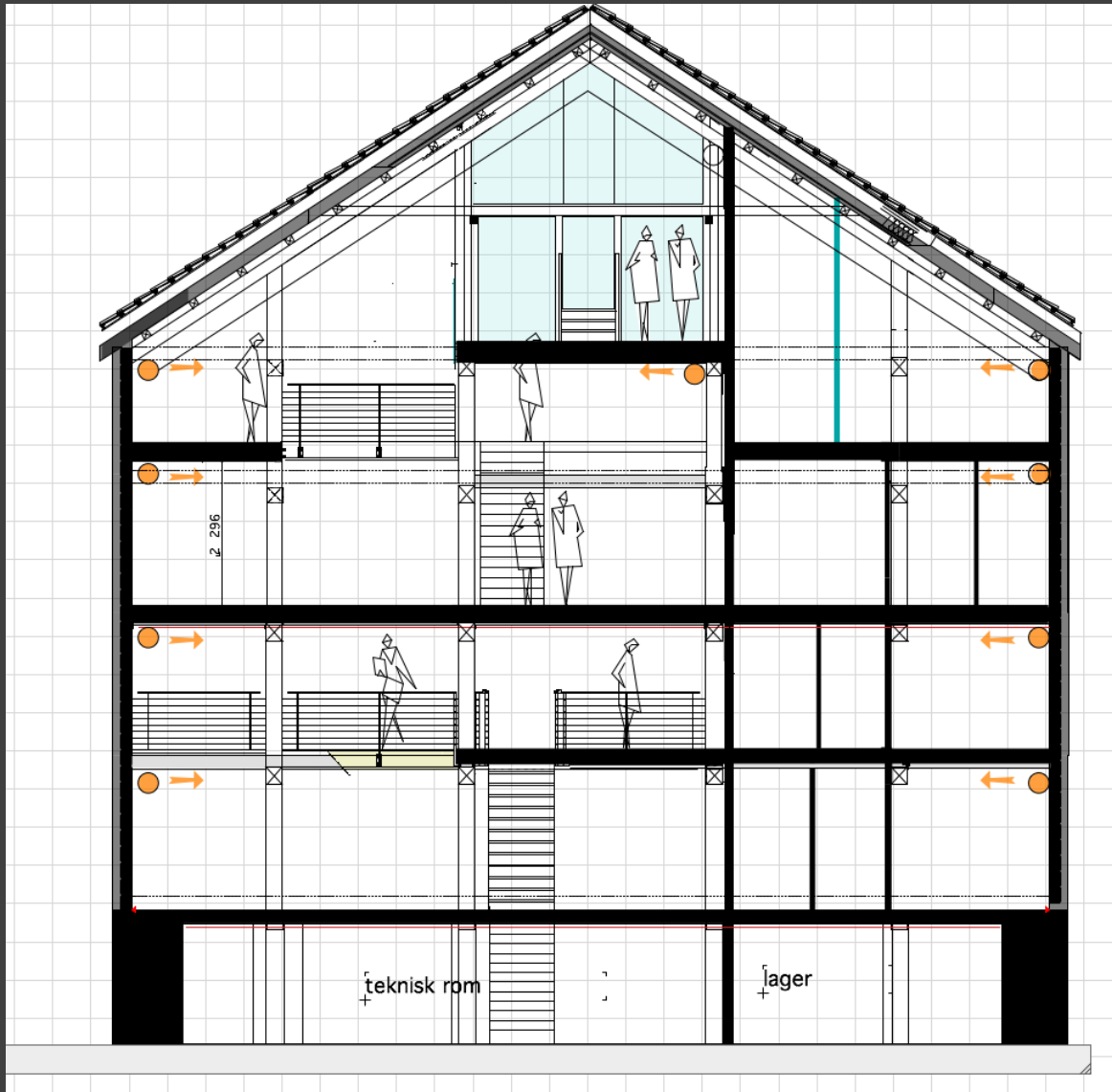


Prétor
ADVOKAT

Krav til tilgjengelighet



Tekniske føringer







Tetthet isolasjon og innvendige overflater











Springflo



Forutsetninger for et vellykket prosjekt

Tiltakshaver var personlig engasjert i prosjektet

Tiltakshaver kunne akseptere spesielle løsninger og var selv med på å finne dem

Tiltakshaver og bygningsmyndigheter kunne akseptere enkelte avvik fra teknisk forskrift (sammenstøt med byggverk, bredder i hovedtrapp, isolering)

Byantikvaren var løsningsorientert men samtidig tydelig på hva som måtte hensyntas

Brukerne av bygget var engasjert gjennom byggeprosessen og er motivert for å være i historiske lokaler.

Håndverkerne hadde god forståelse for oppgaven og mange utfordringer ble løst på plassen.